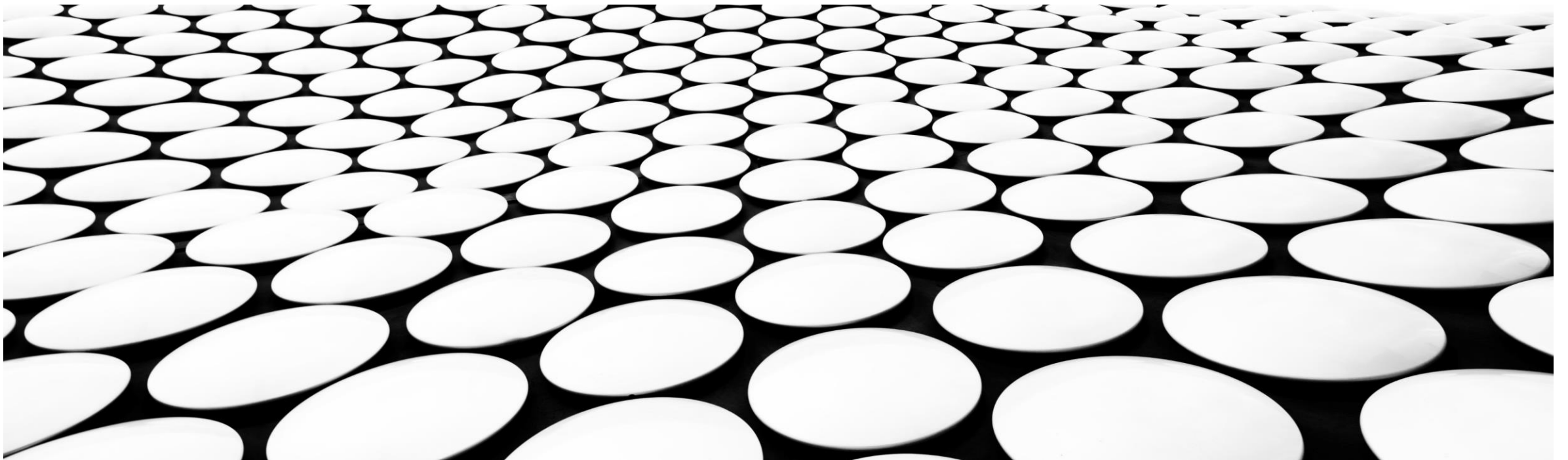


---

# **Abadia** a.s.

METAL AND GLASS, SYSTEMATICALLY PERFECTED



# COMPANY PREMISES



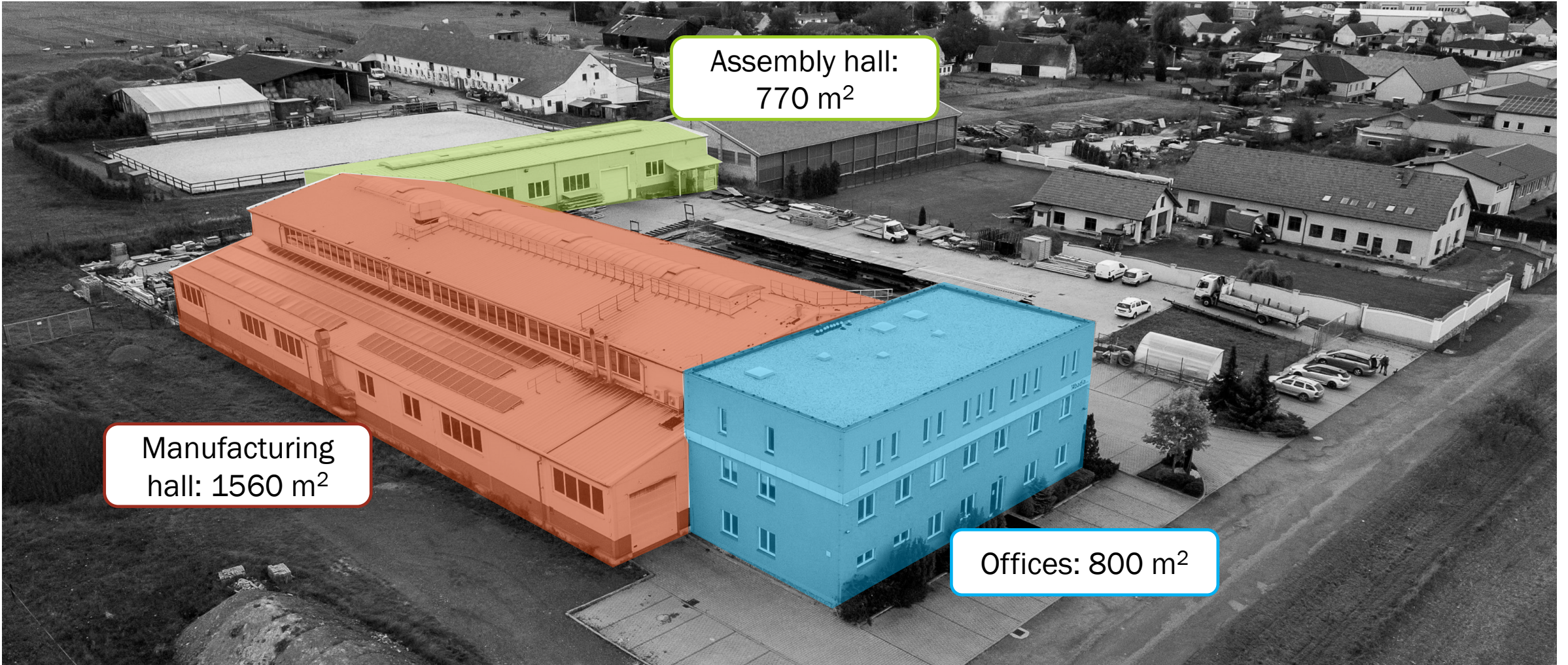
# COMPANY PREMISES

Total area: 13 000 m<sup>2</sup>

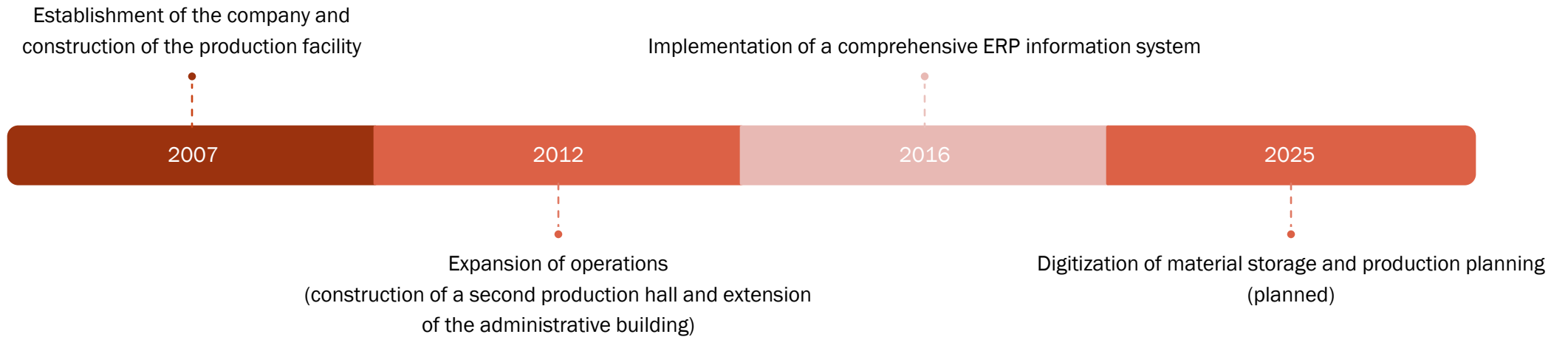
Assembly hall:  
770 m<sup>2</sup>

Manufacturing  
hall: 1560 m<sup>2</sup>

Offices: 800 m<sup>2</sup>



# COMPANY MILESTONES



## COMPANY BY THE NUMBERS



3

3 Pillars of the  
Production Program



50

Team of 50 core  
employees.



100

Monthly production  
capacity of up to 100  
tons of steel  
constructions.

## ROADMAP FOR THE COMING YEARS

### NEW PREMISES

- New manufacturing and assembly halls of total area of 3500 m<sup>2</sup>

### DIGITIZATION

- Digitization of material storage and production planning
- Streamlining Assembly Processes with Digital Tools

### PRODUCT LINE

- Introduction of modular systems for Metalwork:
  - Balconies
  - Aluminium Railings

# OUR ENVIRONMENTAL CONTRIBUTIONS

## ELECTRICITY

- 60% of electricity from our own solar production

## TRANSPORT

- 8 EV & hybrid cars
- Goals for sustainable micromobility of employees

## MANUPULATION

- Battery powered forklifts only in 2H 2024

## WASTE MANAGEMENT

- Implementation of strategies to reduce waste production

# OUR SOCIAL CONTRIBUTIONS



## LOCAL SCHOOLING

- Support of local Montessori kindergarten and elementary school.



## CULTURE

- We operate a local inclusive cultural center for a wide range of cultural activities.



## INTEGRATION

- Support for the local non-profit Cheiron, aiming to integrate the Roma community through work with children.



## HIGHLIGHTED CLIENTS

**SKANSKA**

**metr@stau**



**APOLO**

Pumps | Pumping Systems

**HAINZL**

**INDUSTRIESYSTEME**

**LINDNER**  
WASHTECH



**PENTA**  
REAL ESTATE

# KEY MANUFACTURING AREAS

## STEEL STRUCTURES



## ARCHITECTURAL METALWORKS



## TECHNOLOGICAL EQUIPMENT



# STEEL STRUCTURES – PRAGA STUDIOS, PRAGUE



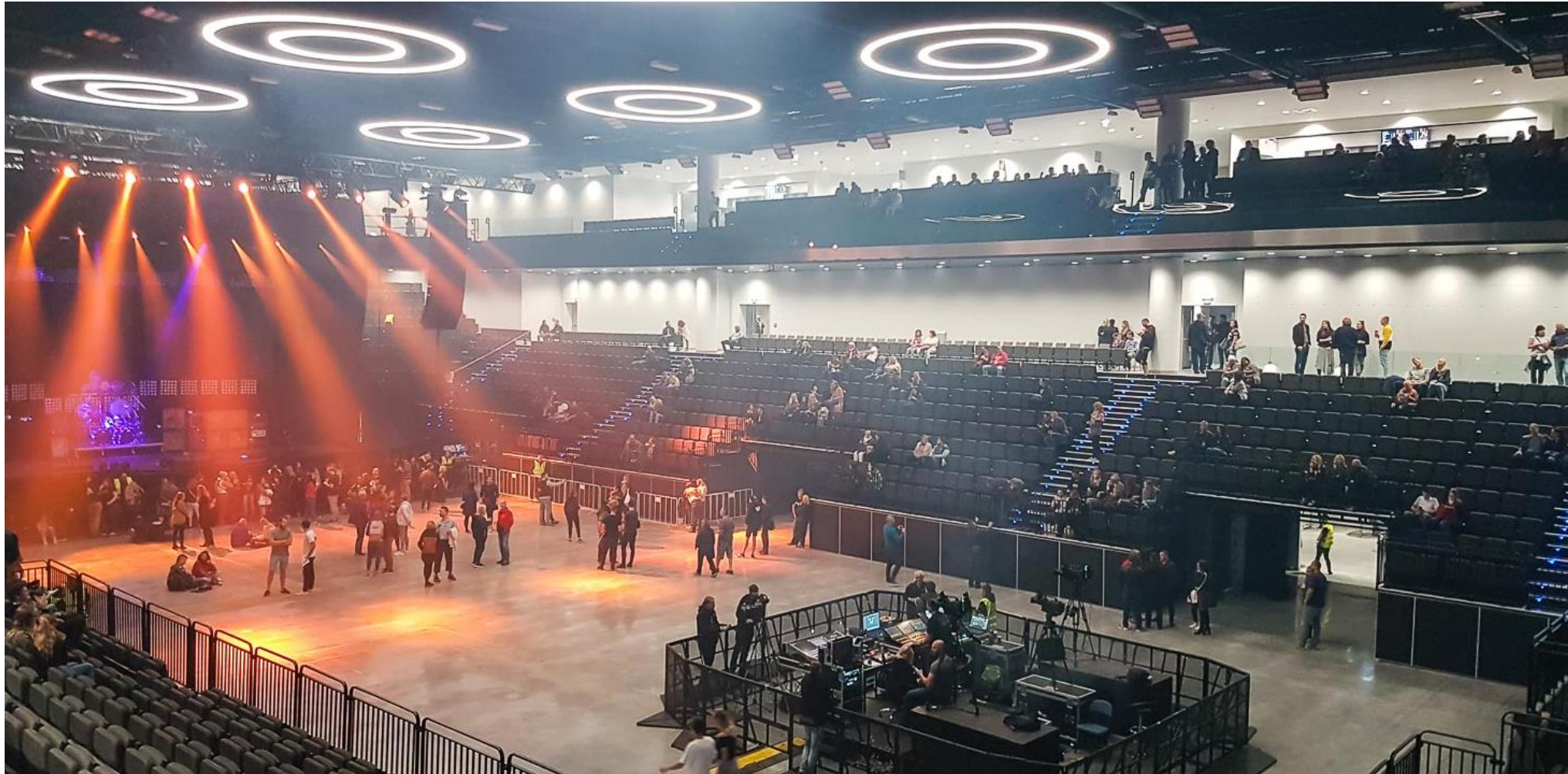
# STEEL STRUCTURES – ŠKODA AUTO – 200 TON



# STEEL STRUCTURES – PORT 7 FOOTBRIDGE, PRAGUE



# HEAVY GLASS RAILINGS – 02 UNIVERSUM, PRAGUE



# STEEL STRUCTURES – THE FLOW, WENCESLAS SQUARE, PRAGUE



# METALWORKS – THE FLOW, WENCESLAS SQUARE, PRAGUE



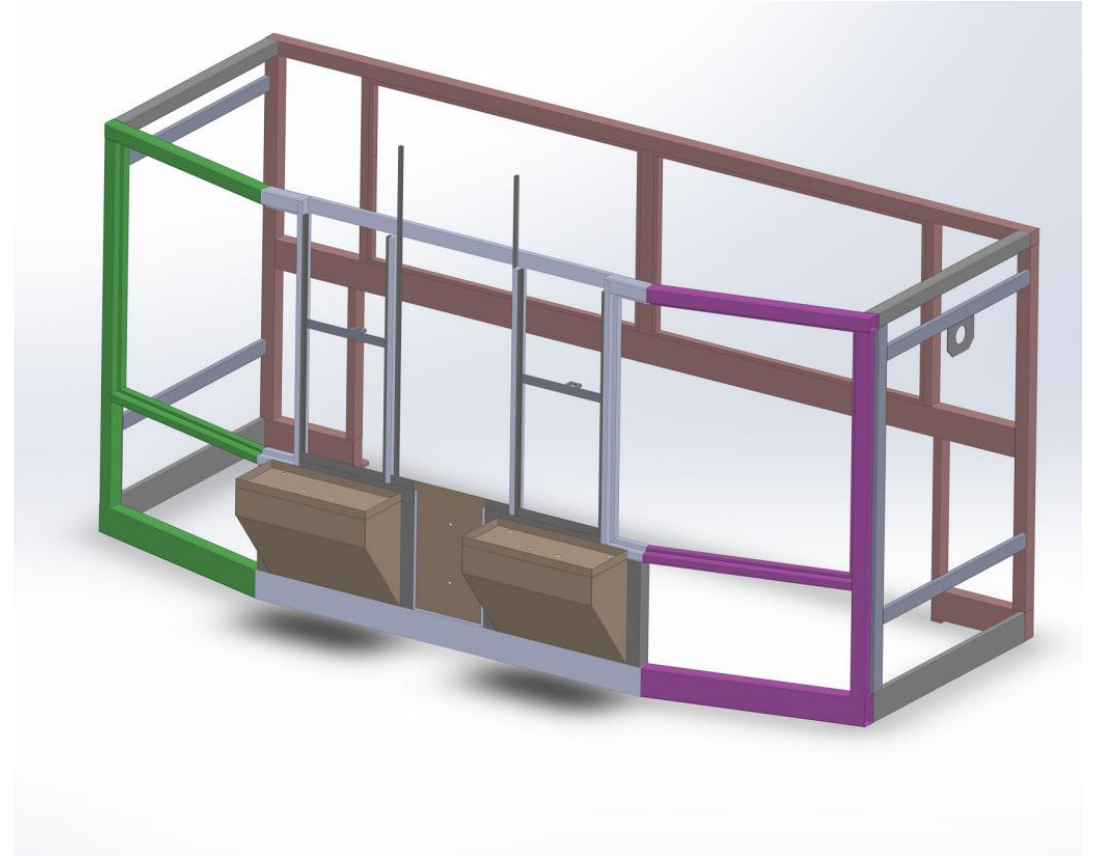


# TECHNOLOGICAL EQUIPMENT

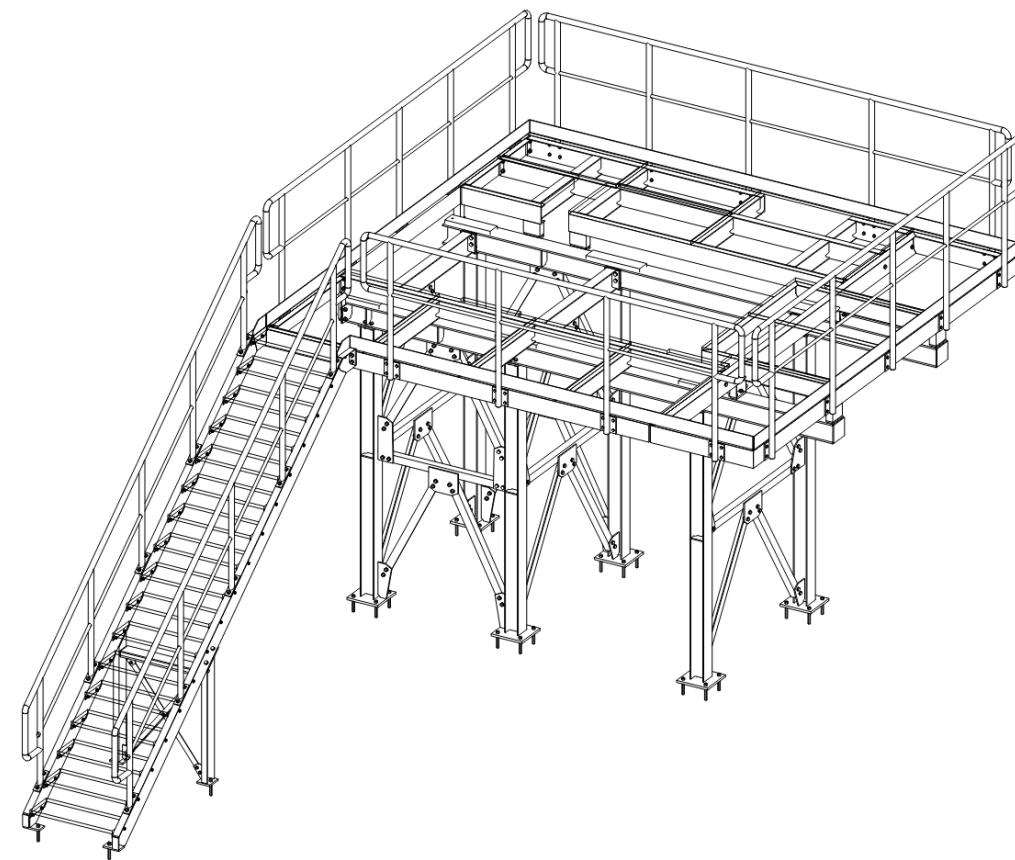


IN-HOUSE DEVELOPMENT AND PRODUCTION OF CASTING MACHINES FOR MEDIUM AND HIGH PRESSURE CASTING OF SANITARY WARE CERAMICS

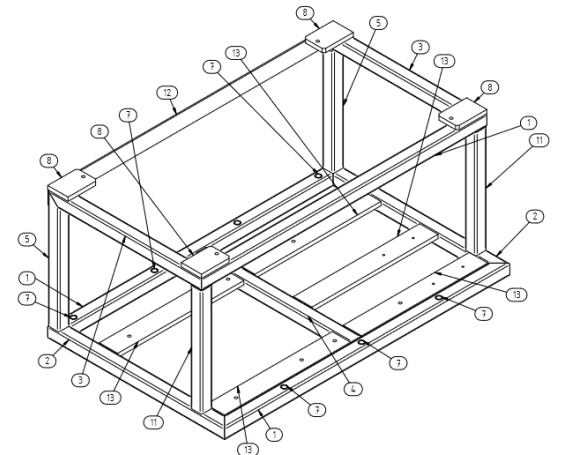
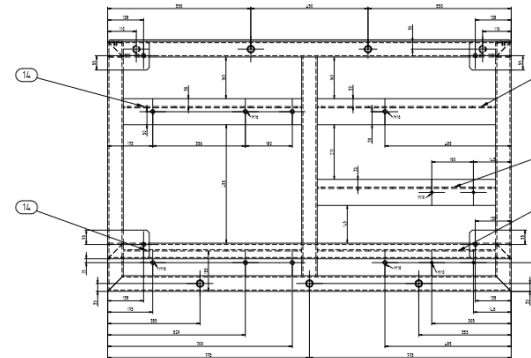
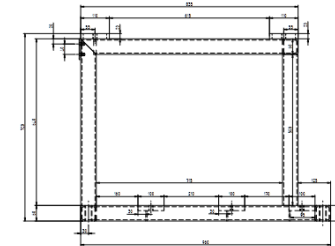
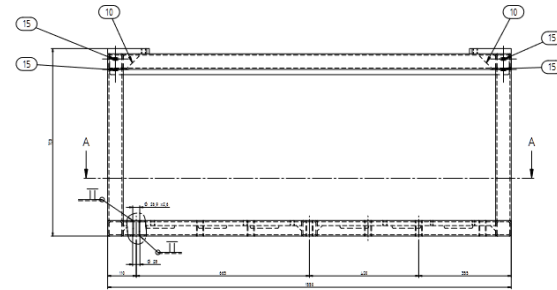
# TECHNOLOGICAL EQUIPMENT



# TECHNOLOGICAL EQUIPMENT



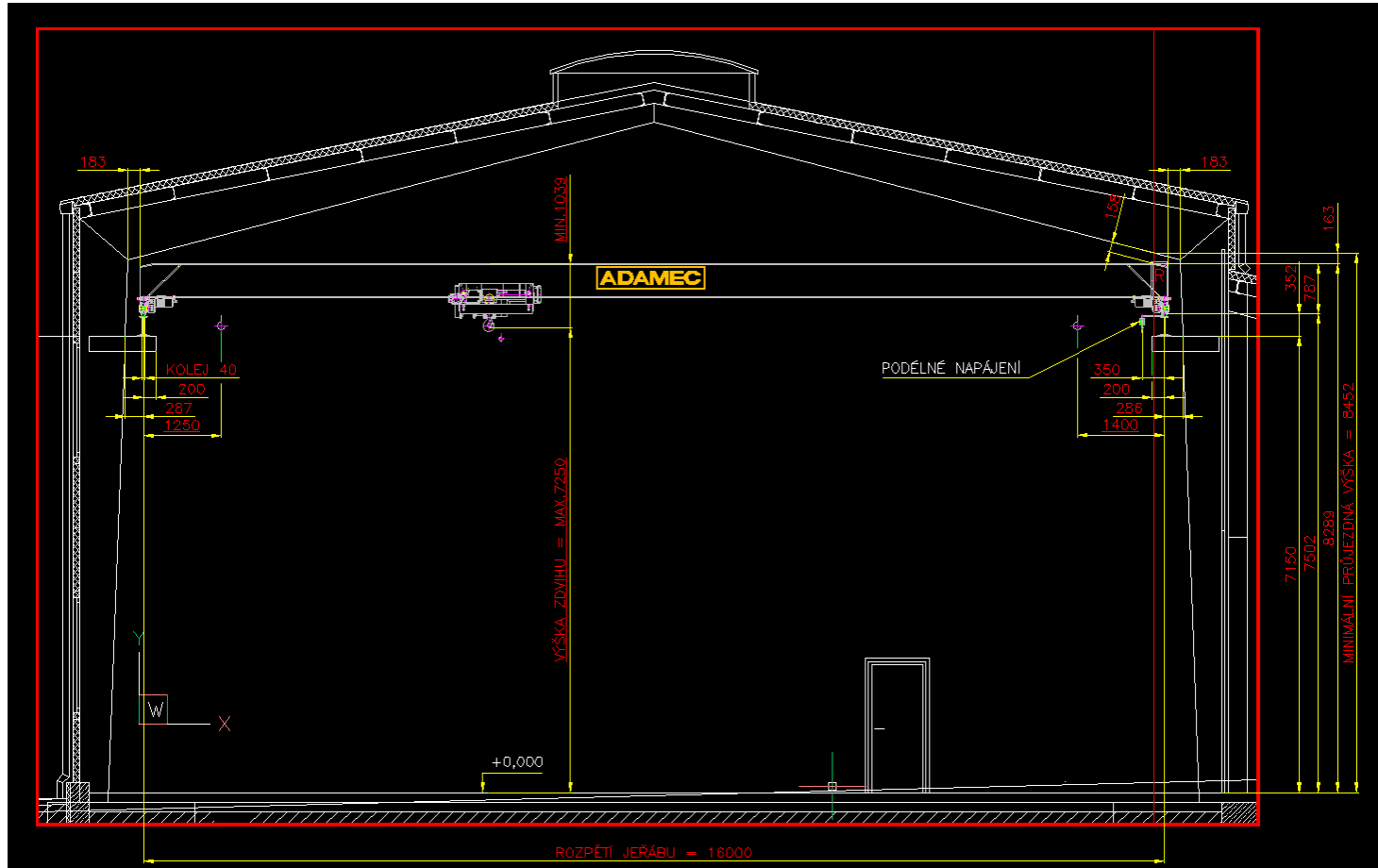
# TECHNOLOGICAL EQUIPMENT



# TECHNOLOGICAL EQUIPMENT



# HANDLING POSSIBILITIES

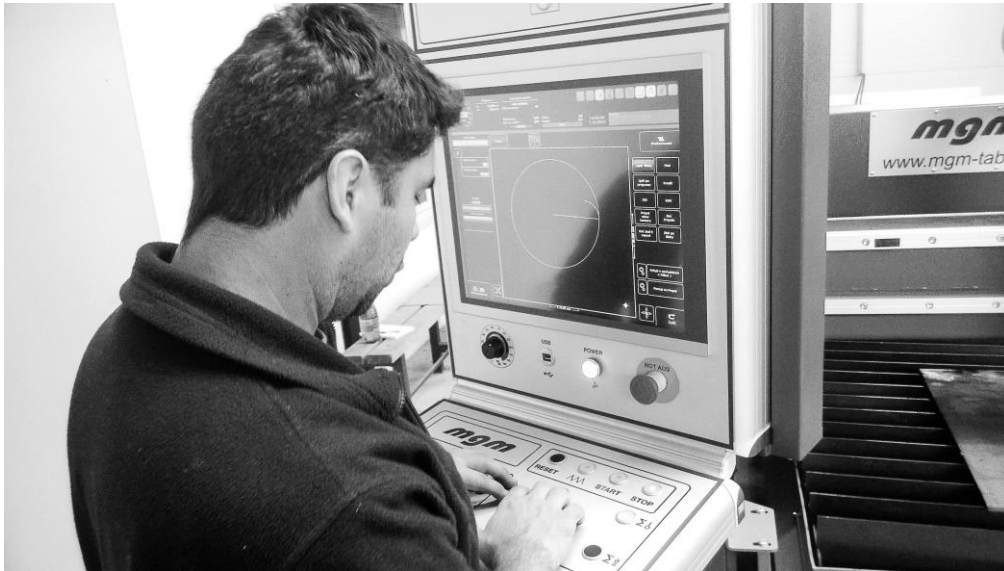


- CRANE LIFTING HEIGHT: 7,25 M
- LIFTING CAPACITY:
  - CRANE 1: 6 TONS
  - CRANE 2: 5 TONS
  - CRANES CAN WORK TOGETHER
- DIMENSIONS OF THE MAIN PRODUCTION HALL:
  - LENGTH: 60 M
  - WIDTH FOR CRANE OPERATION: 16 M

# TRANSPORT POSSIBILITIES



# MANUFACTURING TECHNOLOGY



- IN-HOUSE PLASMA CUTTING
  - TABLE 6 X 2 M
  - HYPERTHERM TECHNOLOGY



# MANUFACTURING TECHNOLOGY



- SEMI-AUTOMATIC SAW WITH AUTOMATIC DIGITAL MEASUREMENT

# MANUFACTURING TECHNOLOGY



- 9x SIEGMUND SYSTEM WELDING TABLES

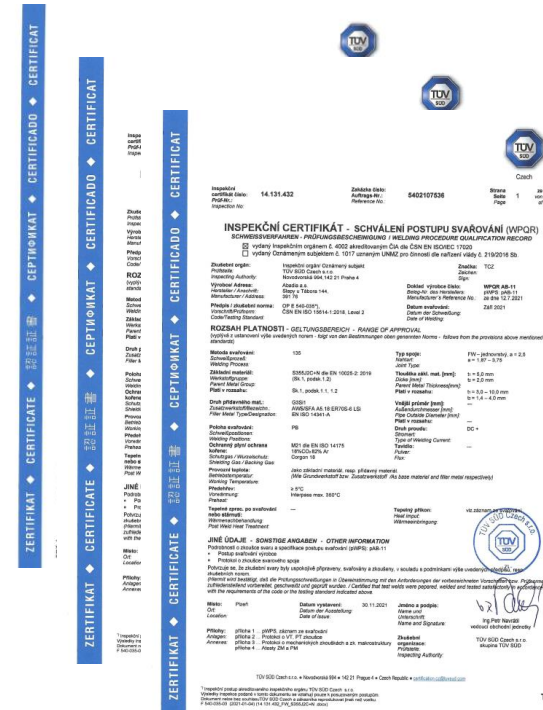
# ESTABLISHED STANDARDS - MANUFACTURING



EN 1090– PRODUCTION OF STEEL STRUCTURES UP TO EXC 3

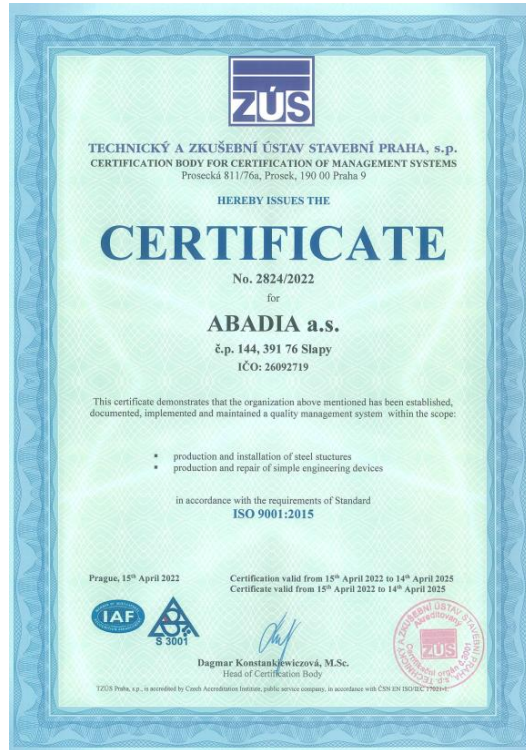


ISO 3834-2 – WELDING PROCEDURE - COMPREHENSIVE QUALITY REQUIREMENTS



EXTENSIVE WPQR PORTFOLIO

# ESTABLISHED STANDARDS – QUALITY



ISO 9001 – QUALITY  
MANAGEMENT SYSTEM



ISO 14001 –  
ENVIRONMENTAL  
MANAGEMENT SYSTEM



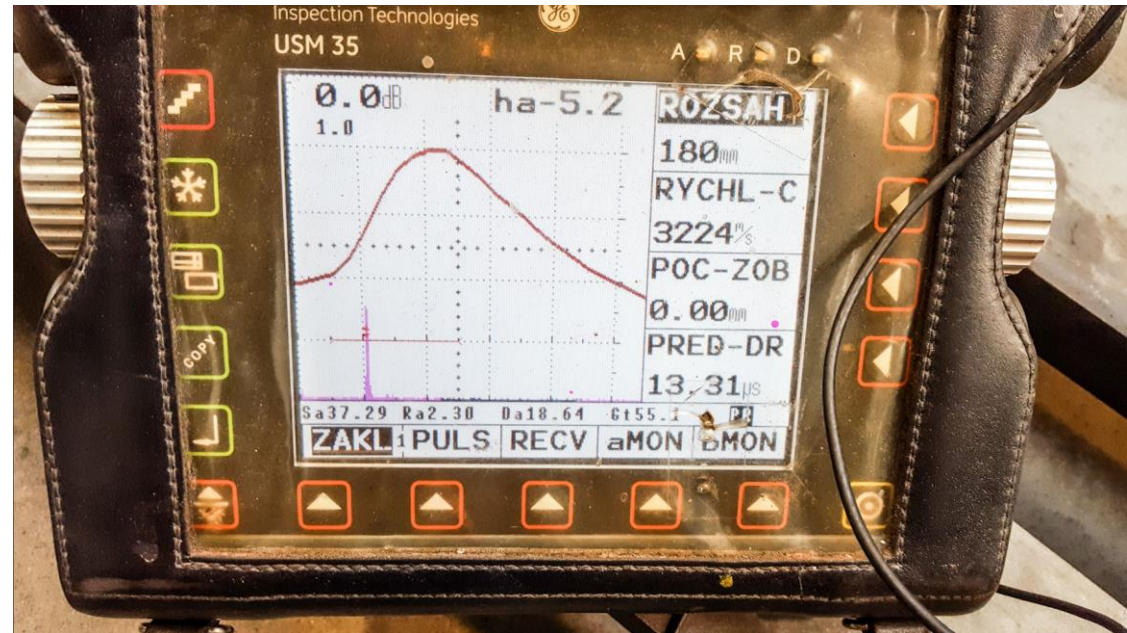
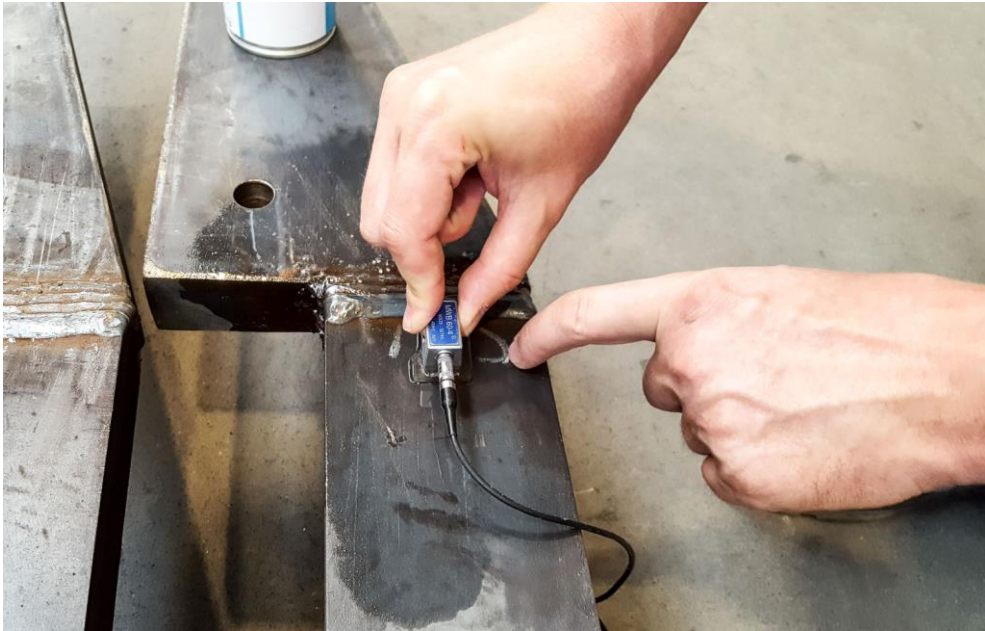
ISO 45001 – HEALTH AND  
SAFETY MANAGEMENT  
SYSTEM

# QUALITY ASSURANCE TECHNOLOGY



- IN-HOUSE FLEXIJET  
3D MEASURING

# QUALITY ASSURANCE TECHNOLOGY



- ESTABLISHED PARTNERS FOR ULTRASONIC, MAGNETIC AND X-RAY WELD TESTING

# QUALITY ASSURANCE TECHNOLOGY



- ESTABLISHED PARTNERS FOR ROMER ARM 3D MEASURING

# QUALITY ASSURANCE SYSTEM

VZM - ABADIA - ABADIA a.s. - FLORES 24.0.2.8 - Moje neshody (Aktivita)

**FLORES** ↑ ↓ ↕ ↘ ☰

Vaše datové spojení je ABADIA

Agendy **Spuštěné**

Moje neshody (Alt+1)

Omezení **Seznam** Detail Události Připojené doklady Historie Přílohy X-vazby

Fulltext: zadajte hledaný výraz 🔍

Oblast hledání: **Název neshody** Firma Číslo neshody/základní

Záznam: 1 z 14 Vybrané omezení **Moje neshody - Zvýš**

Moje nesh... Neshody - ... Neshody - ... Neshody - ... Neshody - ... Neshody - ... Neshody - ... Práce prac... Práce na z... Hodiny pod... Neshody - ... Neshody - ... Moje - Prá... Práce tech... Práce tech... Práce tech...

Číslo aktivity	Název neshody	Projekt	Firma	Okamž. opatř. do	Prev. opatř. do	Vyhodnoc. opatř. do	Aktuální zodp. osoba	Stav neshody
NE-4/2023	Stahbuu manglehaft	23005 2607 základové rámy - H	HAINZL INDUSTRIESYSTEME GmbH	Hotovo	Hotovo	30.06.2024	Ing. Václav Zahradka ml.	Čeká na vyhodnocení opatření
NE-7/2023	Západní město J1-34 - madlo se vyvílék z horní hrany skli. zábradlí	21016 BD Západní Město - objel	Ridera Stavební a.s.	Hotovo	Hotovo	01.07.2024	Ing. Václav Zahradka ml.	Čeká na vyhodnocení opatření
NE-9/2023	Reklamacion 202306SI005_Abadia	23018 Poptávka 3020955 - Ocel	AUTEFA SOLUTIONS GERMANY GMB	Hotovo	Hotovo	14.06.2024	Ing. Václav Zahradka ml.	Čeká na vyhodnocení opatření
NE-10/2023	Chyby ve svařování: Páry, rozstřik pod lakem, zápaly		Apollo Gošnitz GmbH	Hotovo	30.06.2024		Laszák Dominik	Zavést preventivní opatření
NE-13/2023	Zabalení neodpovídá požadavkům zákazníka	R.2023	Lindner washTech GmbH	Hotovo	30.06.2024		Zahradka Václav Ing.	Zavést preventivní opatření
NE-14/2023	Neshody tvaru a kvality svařování	R.2023	SK-Creativ Metallbau GmbH	Hotovo	Hotovo	30.06.2024	Ing. Václav Zahradka ml.	Čeká na vyhodnocení opatření
NE-18/2023	Chybějící výměr	23048 BD Praha Stodůlky - balk	R-Credit s.r.o.	Hotovo	Hotovo	01.07.2024	Ing. Václav Zahradka ml.	Čeká na vyhodnocení opatření
NE-24/2023	Upinac ram	23028 Poptávka 3076 - rámy - H	HAINZL INDUSTRIESYSTEME GmbH	Hotovo	Hotovo	30.06.2024	Ing. Václav Zahradka ml.	Čeká na vyhodnocení opatření
NE-26/2023	Nedodání 110 ks L spojek	23024 244222 - Ocelová konstr.	Lindner washTech GmbH	Hotovo	15.07.2024		Žizka Pavel BA	Zavést preventivní opatření
NE-27/2023	UNIQ Tesla - Pád táhla při montáži balkonu	22034 UNIQ Tesla I - BMEKXON	BMEKXON s.r.o.	Hotovo	01.07.2024		Bechyně Pavel	Zavést preventivní opatření
NE-5/2024	Uvolnění ocelový kryt skleněného zábradlí	21016 BD Západní Město - objel	Ridera Stavební a.s.	Hotovo	06.07.2024		Bechyně Pavel	Zavést preventivní opatření
NE-7/2024	Uvolnění mezbytové stěny na balkonech	20064 Viktoria Žižkov Center	CTR Viktoria Center s.r.o.	Hotovo	16.07.2024		Bechyně Pavel	Zavést preventivní opatření
NE-6/2024	Nefunkční čpový systém u branky areálu	22012 INSPIRACE Nad Rokytok	PORR a.s.	Hotovo	12.07.2024		Bechyně Pavel	Zavést preventivní opatření
NE-8/2024	Nerezové madlo na balkoně	23002 Reklamacce 2023 - ABADIA	Ridera Stavební a.s.	Hotovo	19.07.2024		Bechyně Pavel	Zavést preventivní opatření

Doklad: **NE-4/2023** Vytvořil: **Ing. Marek Layer** Prvek: **23005-002 457073**  
 Čas vytvoření: **04.04.2023 9:16:00** Zakázka: **23005**

Ing. Václav Zahradka ml. Spojení: ABADIA 15.06.2024 (VI)

Tisk, export  
 Nový  
 Opravit  
 Zkopirovat  
 Vymazat  
 Změna stavu  
 Najít  
 Najít další  
 Aktualizovat  
 Úkoly  
 Nový úkol  
 Objednat  
 Zadávaní práce  
 Suma trvání  
 Čas technika

- DIGITAL PROCESS FOR DOCUMENTING AND ANALYZING QUALITY ISSUES WITH 8D REPORTS



# QUALITY ASSURANCE PERSONNEL



- IN-HOUSE WELDING ENGINEER
- IN-HOUSE NDT INSPECTOR (VISUAL AND LIQUID PENETRANT WELD INSPECTION)

---

## IT SYSTEMS

**FORTINET**®

DEPLOYED A ROBUST SECURITY  
SOLUTION FOR OUR IT  
INFRASTRUCTURE.

 **ABRA**  
software for your business

COMPANY-WIDE INTEGRATION  
OF A CUSTOM-MADE ERP  
SYSTEM

 **Microsoft**

E-MAIL AND TEAM  
COLLABORATION TOOLS  
SECURED WITH MULTI-FACTOR  
AUTHENTICATION

---

## CAD SYSTEMS



# PREMISES SECURITY

## CCTV

- 16 CCTVs inside and outside the area

## FENCING

- Enclosed area with secure fencing

## SECURITY SYSTEM

- Security system with direct connection to Czech Police

## LIGHTING SYSTEM

- Optimized lighting for enhanced security during night hours

# FRIENDLY FAMILY ATMOSPHERE



WE ARE ALL ONE BIG FAMILY HERE.  
THE COMPANY REMAINS IN FAMILY HANDS, NOW  
CONTINUING INTO THE SECOND GENERATION.

## CONTACT INFORMATION

ABADIA A.S.

SLAPY 144

391 76 SLAPY

CZECH REPUBLIC

ID CZ26092719

## CONTACT PERSONS

PAVEL ŽIŽKA

International Sales Manager

+420 704 972 644

[pavel.zizka@abadia.cz](mailto:pavel.zizka@abadia.cz)



VACLAV ZAHRADKA JR.

CEO

+420 777 709 179

[vaclav.zahradka@abadia.cz](mailto:vaclav.zahradka@abadia.cz)

[linkedin.com/in/vaclav-zahradka](https://www.linkedin.com/in/vaclav-zahradka)